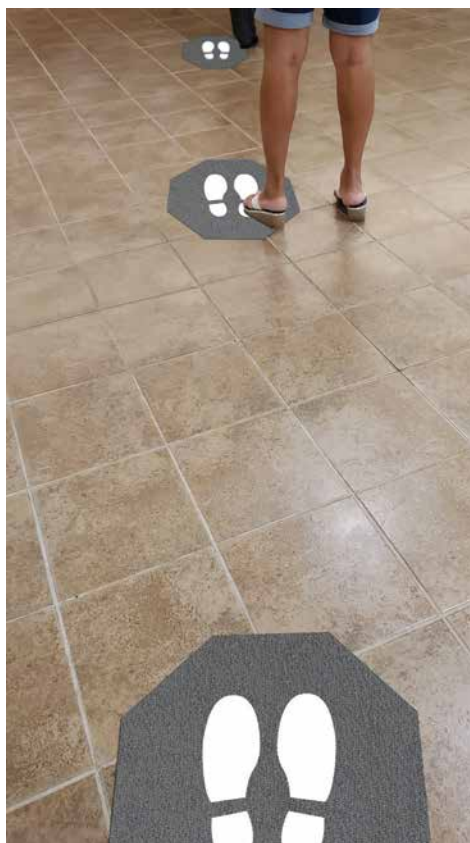


# Stick-and-Stand Matten

## Spezielle Markierungsmatten für den Innenbereich

Stick-and-Stand-Matten sind Matten mit Kleberücken, die zur eindeutigen Kennzeichnung von Fußböden dienen und den Kunden einen sicheren Platz zum Stehen bieten, während sie in der Schlange stehen



- **Bieten einen klare Richtung** – Universelle "Stoppschild"-Form mit Schuhabdrücken markiert, wo die Kunden stehen sollten; Matten können in sicheren Abständen in praktisch jeder Konfiguration platziert werden.
- **Bleibt an Ort und Stelle** – Die selbstklebende Rückseite hält die Matte flach und an Ort und Stelle, selbst in stark frequentierten Bereichen und bei Befahren mit Rollen (Wagen etc.).
- **Problemlos** – Die Matten können während der täglichen Bodenreinigung an Ort und Stelle verbleiben; Bodenschrubber, Wischmopps und Besen fahren direkt darüber hinweg, ohne Schaden anzurichten.
- **Hinterlässt keine Rückstände** – Stick-and-Stand-Matten hinterlassen weniger klebrige Rückstände als Bodenaufkleber.
- **Geruchsresistent** – Antimikrobiell behandelt zum Schutz vor Gerüchen.
- **Rutschfest** – Niedrig profilierte Oberfläche mit hoher Traktion bietet zusätzliche Traktion und Rutschfestigkeit.
- Hält bei normaler Nutzung ca. 3 bis 4 Monate



# Stick-and-Stand Maten

Spezielle Markierungsmatten für den Innenbereich



verfügbar in Paketen mit je 6 Stück

Größe: 43,2 cm x 43,2 cm

Dicke: 2,3 mm

Farbe: Grau



**Selbstklebende Rückseite**  
Hält die Matte an Ort und Stelle,  
hinterlässt keine Rückstände wie  
die meisten Bodenaufkleber.

**Niedrig-Profil-Design**  
Stellt sicher,  
dass die Matte dauerhaft an Ort  
und Stelle belassen werden kann  
Reinigung; Bodenschrubber,  
Wischnoppen und Besen